



Zahlen und Fakten

MFA = Medizinische Fachangestellte
TFA = Tiermedizinische Fachangestellte
ZFA = Zahnmedizinische Fachangestellte
ZT = Zahntechniker/innen

Sozialversicherungspflichtig Beschäftigte in unseren Berufen:

(Quelle: Bundesagentur für Arbeit, Stand 30.03.* bzw. 30.06.2019, einschl. Auszubildende)

	MFA	TFA	ZFA*	ZT
Insgesamt	402.691	17.746	212.643	48.696
▶ darunter Vollzeit	216.906	12.401	132.693	36.258
Anteil Vollzeit	54 %	70 %	62 %	75 %

Beschäftigungsverhältnisse (Vollzeitäquivalente) im Gesundheitswesen

(Quelle: www.gbe-bund.de, ohne Auszubildende und ohne TFA)

	Insgesamt	darunter		
		(MFA)	(ZFA)	(ZT)
2000	3.290.000	273.000	162.000	64.000
2013**	3.764.000	288.000	138.000	45.000
2015	3.912.000	294.000	143.000	45.000
2016	3.975.000	297.000	145.000	45.000
2017	4.036.000	299.000	147.000	44.000
2018	4.100.000	303.000	148.000	44.000

** neue Berufsklassifikationen

Beschäftigungsverhältnisse im Gesundheitswesen: (Quelle: www.gbe-bund.de*)

	Insgesamt	darunter		
		MFA	ZFA	ZT
2000	4.115.000	347.000	205.000	70.000
2013**	5.163.000	425.000	187.000	55.000
2015	5.380.000	435.000	195.000	55.000
2016	5.491.000	441.000	200.000	55.000
2017	5.579.000	444.000	204.000	55.000
2018	5.679.000	450.000	206.000	55.000

** neue Berufsklassifikationen

Beschäftigungsverhältnisse im Gesundheitswesen: nach Art der Einrichtung

(Stand 2018, Quelle: www.gbe-bund.de*, ohne Auszubildende)

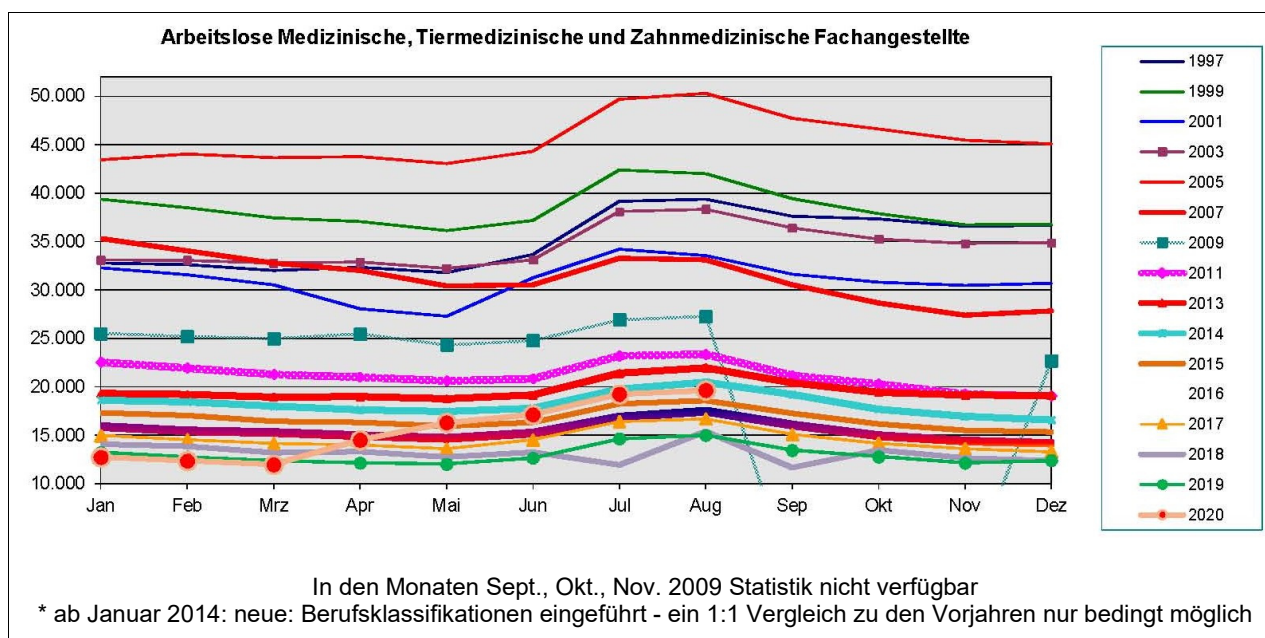
	Gesundheits- wesen insg.	darunter		
		MFA	ZFA	ZT
Einrichtungen insg.	5.679.000	450.000	206.000	55.000
• Amb. Einrichtungen insg.	2.329.000	367.000	201.000	15.000
▶ Arztpraxen	700.000	330.000	9.000	1.000
▶ Zahnarztpraxen	356.000	13.000	191.000	13.000
▶ Praxen sonst. med. Berufe	521.000	20.000	1.000	-
▶ ambulante Pflege	398.000	2.000	-	-
• Stationäre/teilstationäre Einr.	2.013.000	62.000	2.000	-
▶ Krankenhäuser	1.175.000	59.000	2.000	-
▶ Vorsorge/Rehaeinrichtungen	122.000	3.000	-	-
▶ Stat./teilstat. Pflege	716.000	1.000	-	-
• Sonstige Einrichtungen	450.000	18.000	2.000	1.000
• Vorleistungsindustrien	558.000	1.000	1.000	39.000

Arbeitslosigkeit

Quelle: Bundesagentur für Arbeit

Jahr	MFA	ZFA	TFA	Zahntechniker
März 1998	19.144	11.243	859	
März 1999	18.675	13.697	825	
März 2000	17.184	12.023	818	
März 2001	15.700	10.129	799	
März 2002	15.301	9.559	817	
März 2003	17.491	10.804	981	
März 2004	19.201	11.591	976	
März 2005	23.506	15.185	1.238	
März 2006	23.711	15.957	1.258	
März 2007	17.865	10.828	910	
März 2008	14.851	9.757	804	
März 2009	14.135	8.775	818	
März 2010	12.902	7.874	755	2.056
März 2011	12.282	6.907	709	1.722
März 2012	10.918	5.807	649	1.538
März 2013	10.990	5.920	685	1.667
* März 2014	11.601	5.686	731	1.632
März 2015	10.468	5.357	649	1.445
März 2016	9.666	4.983	669	1.407
März 2017	8.886	4.714	593	1.308
März 2018	8.357	4.250	586	1.153
März 2019	7.788	4.024	575	1.091
März 2020	7.508	3.951	529	1.009

* zum Januar 2014 wurden neue Berufsklassifikationen eingeführt.



Tarifsituation

Seit dem 01.01.2008 gelten für Medizinische Fachangestellte (MFA) bundesweit einheitliche Tarifverträge. Der aktuelle Gehaltstarifvertrag trat zum 01.04.2019 in Kraft. Voraussetzung für die TG II bis VI ist die Aneignung spezialisierter Fertigkeiten, Kenntnisse und Fähigkeiten, die durch entsprechende Fortbildungsmaßnahmen und/oder Berufserfahrung erworben werden. Details siehe Tarifvertrag www.vmf-online.de/mfa/mfa-tarife. Zum 01.01.2018 wurden 50 Prozent des 13. Gehalts auf die Monatsgehälter und Ausbildungsvergütungen umgelegt.

Für Tiermedizinische Fachangestellte (TFA) gibt es ebenfalls einen Tarifvertrag für das gesamte Bundesgebiet, der aktuell seit 01.01.2020 gültig. Der Ostabschlag ist bereits mit dem Inkrafttreten der neuen Gebührenordnung für Tierärzte am 08.07.2008 weggefallen.

Für Zahnmedizinische Fachangestellte (ZFA) gibt es Tarifverträge für die Bundesländer Hamburg, Hessen, Saarland und den Landesteil Westfalen-Lippe, aktuell ab 01.01.2020. Voraussetzung für die TG II bis V ist die Aneignung spezialisierter Fertigkeiten, Kenntnisse und Fähigkeiten, die durch entsprechende Fortbildungsmaßnahmen erworben werden. Details siehe Tarifvertrag www.vmf-online.de/zfa/zfa-tarife.

Für Medizinische, Zahnmedizinische und Tiermedizinische Fachangestellte wurden darüber hinaus Tarifverträge zur betrieblichen Altersvorsorge abgeschlossen.

Für angestellte Zahntechniker/innen gibt es aktuell keine einheitlichen bundesweiten Tarifverträge.

Einstiegsgehälter laut abgeschlossenen Tarifverträgen

	MFA (ab 01.04.2020)	TFA	ZFA
gültig für	bundesweit	bundesweit	in HH, HE, WL, SL
	1.970,19 EUR (TG I) 2.117,95 EUR (TG II) 2.216,46 EUR (TG III) 2.364,23 EUR (TG IV) 2.561,25 EUR (TG V) 2.955,29 EUR (TG VI)	1.816,50 EUR (TG I) 2.034,50 EUR (TG II) 2.216,50 EUR (TG III)	1.891,00 EUR (TG I) 2.033,00 EUR (TG II) 2.222,00 EUR (TG III) 2.364,00 EUR (TG IV) 2.458,00 EUR (TG V)

Ausbildungsvergütung

Beruf	MFA	TFA	ZFA
gültig für	bundesweit	bundesweit	HH, HE, WL, SL
im ersten Jahr	865,00 EUR	700,00 EUR	870,00 EUR
im zweiten Jahr	910,00 EUR	750,00 EUR	910,00 EUR
im dritten Jahr	960,00 EUR	800,00 EUR	970,00 EUR

Neu abgeschlossene Ausbildungsverträge

(Stand 30. 09., Quelle: Bundesinstitut für Berufsbildung (BIBB))

	MFA	TFA	ZFA	Zahntechniker/in
1998	15.923	1.238	13.152	
1999	16.382	1.404	11.398	
2000	16.246	1.380	13.858	
2001	16.494	1.450	14.779	
2002	16.705	1.497	14.156	
2003	15.472	1.534	13.839	
2004	14.872	1.595	12.693	
2005	14.529	1.461	11.652	
2006	13.859	1.524	11.133	1.743
2007	14.910	1.883	12.034	
2008	14.931	1.853	11.623	1.872
2009	14.282	1.760	11.293	
2010	14.695	1.829	11.459	
2011	14.481	1.850	11.899	
2012	14.379	2.061	12.390	
2013	13.872	2.097	12.099	1.884
2014	14.133	2.070	11.967	1.836
2015	14.262	2.103	12.096	1.839
2016	15.822	2.283	12.780	1.962
2017	16.281	2.721	12.891	1.992
2018	16.917	2.850	13.443	2.028

Kontakt

Pressebüro
Heike Rösch, presse@vmf-online.de
Tel: 06198 / 5 75 98 78

Hannelore König
Präsidentin
hkoenig@vmf-online.de